

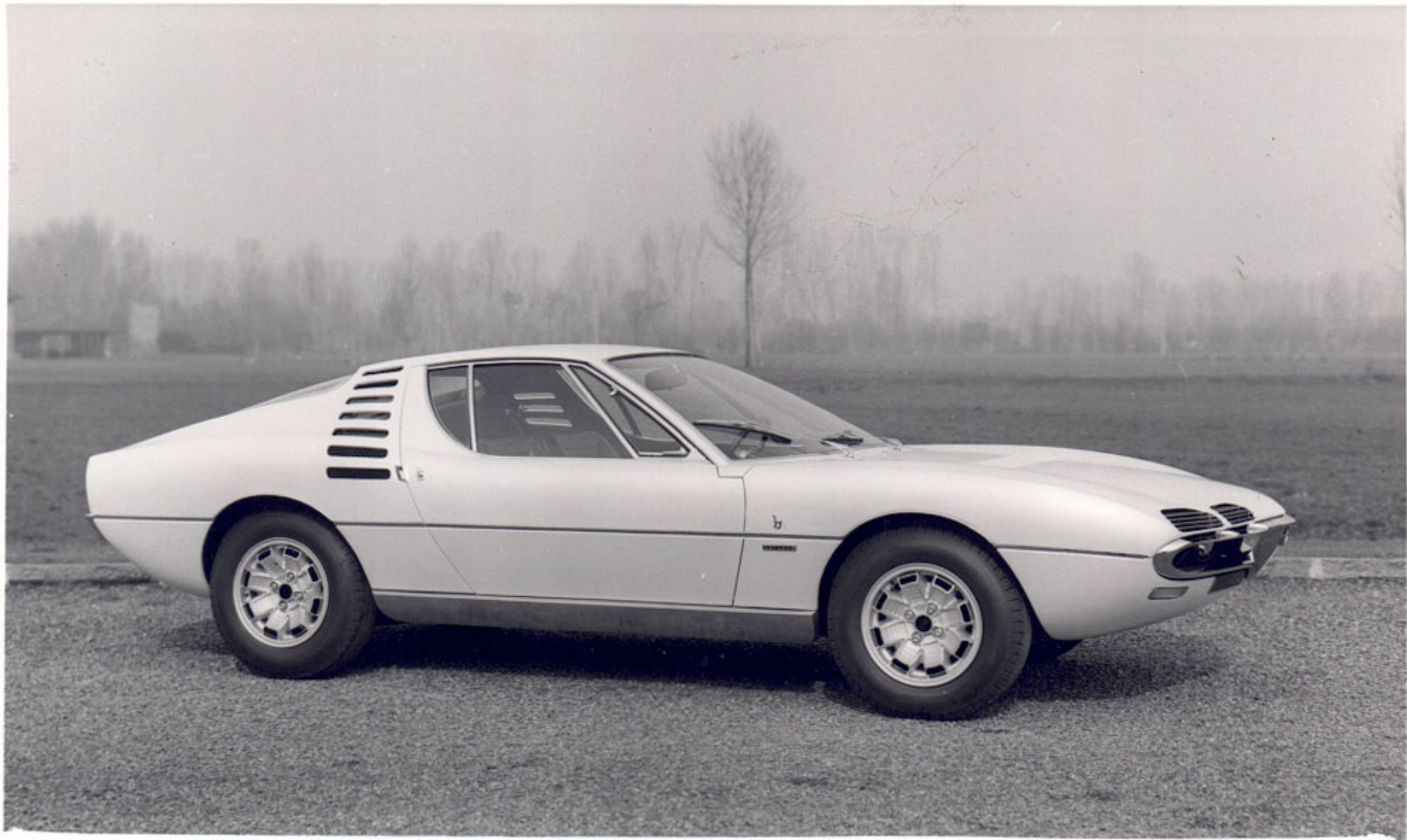


LA SICUREZZA

Un fatto è certo: la Montreal non
meno non lo è nel senso che
per reggerne il volante.
In realtà non si è mai
e così facile da guidare.
Tenuta di strada
La tenuta di strada
co

da corsa. O al
particolare
potente

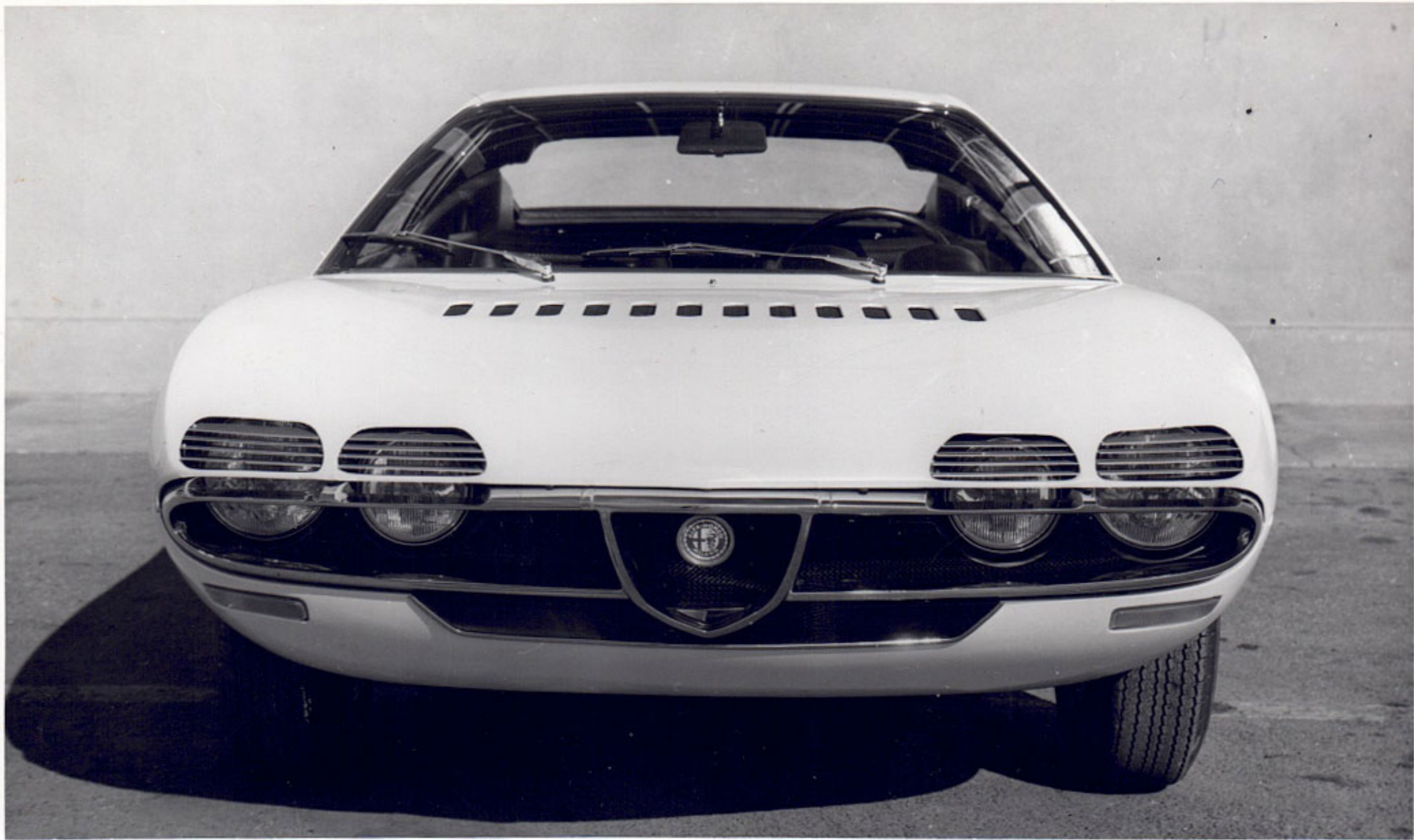
**Alfa Romeo Montreal
Salon de Genève 1970**



alfa romeo "montreal,

BERTONE

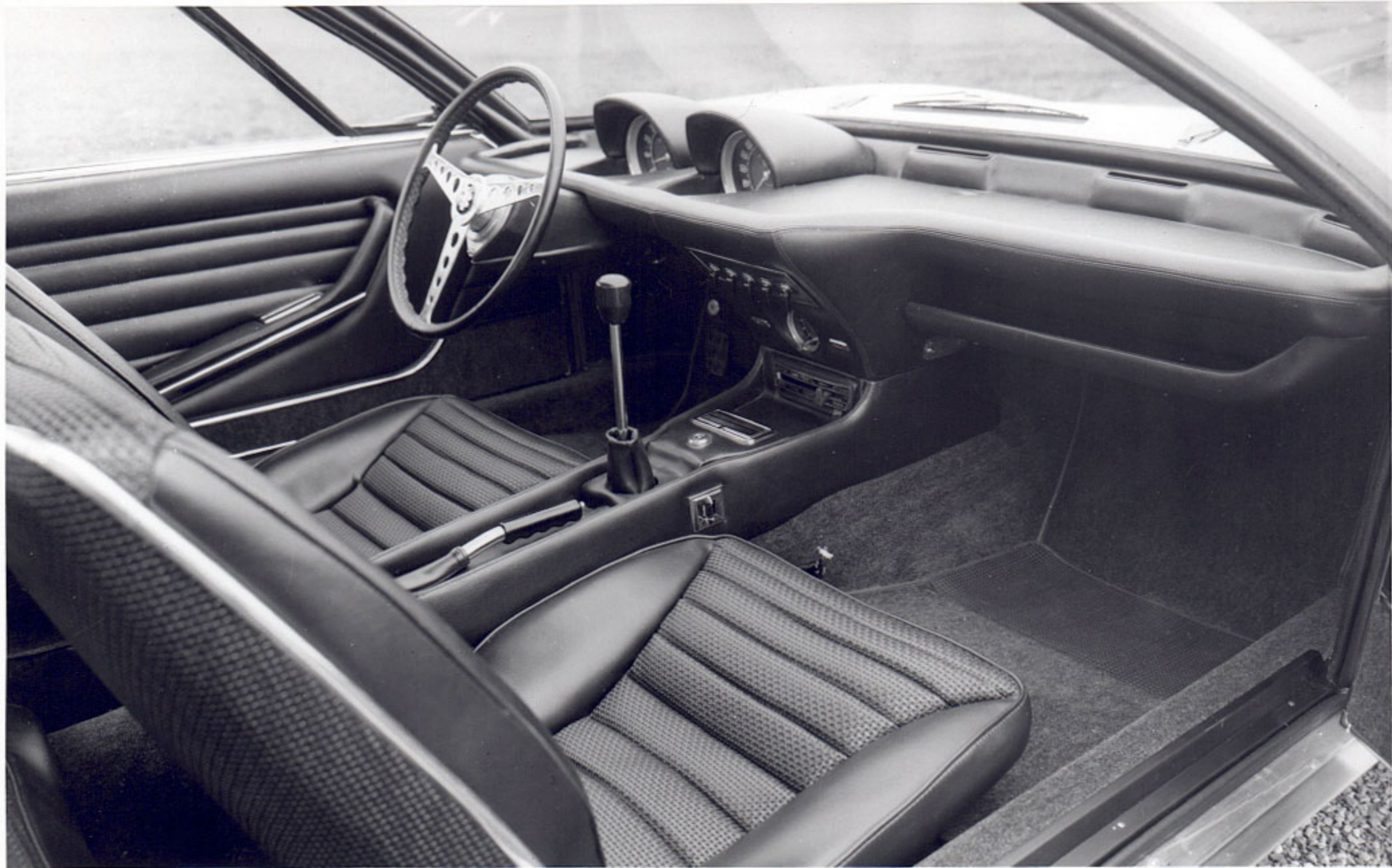




bertone



bertone



bertone